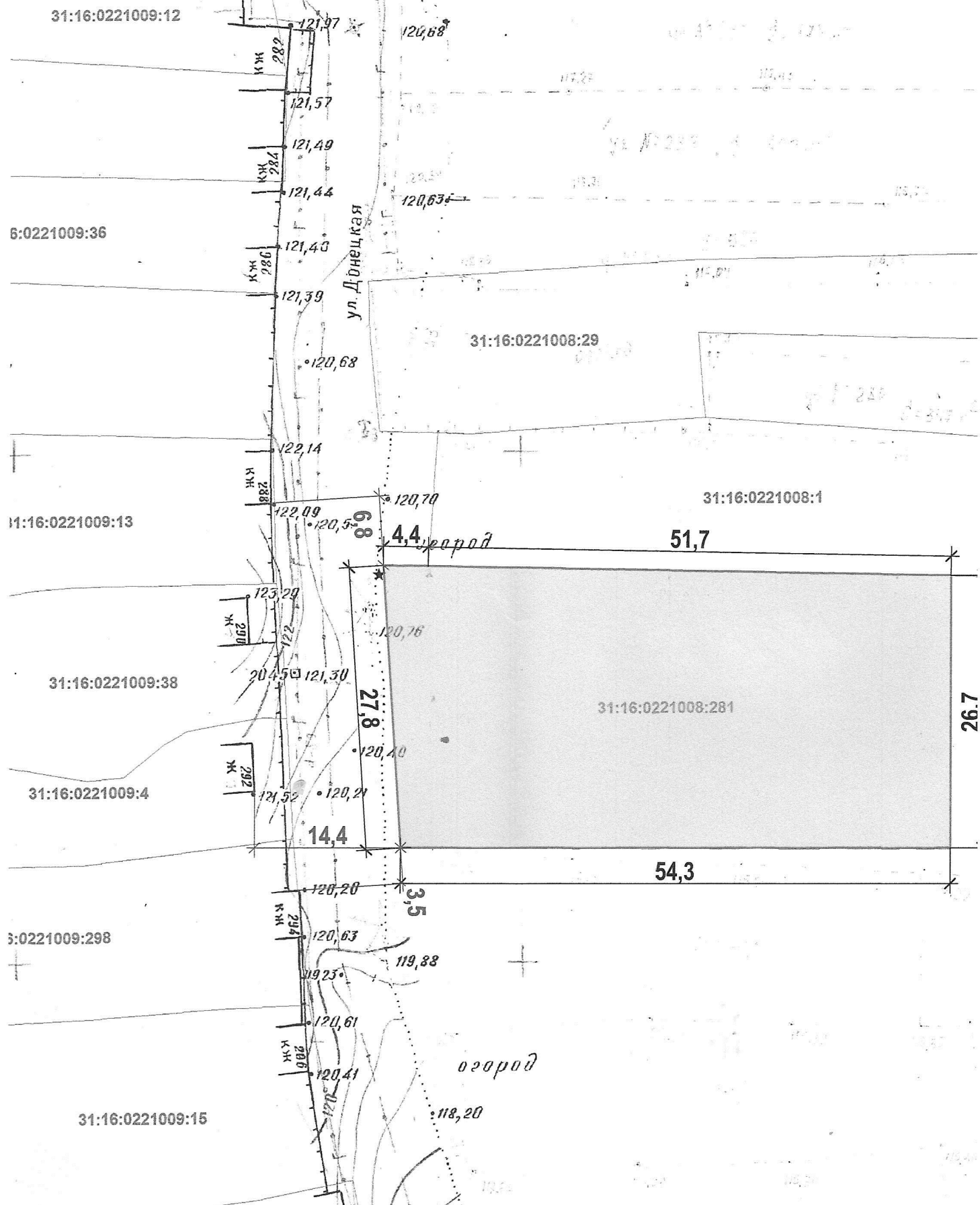


Схема расположения земельного участка М 1:500



Условные обозначения:

- границы земельных участков по сведениям ГКН
- существующий земельный участ
к.н. 31:16:0221008:281, площадью 151
- существующие здания и сооружения

СОГЛАСОВАНО

Заместитель главы администрации города –
руководитель комитета имущественных и земельных отношений

Руководитель управления архитектуры и градостроительства

Начальник управления ландшафтного дизайна
и охраны окружающей среды

Руководитель департамента городского хозяйства

Начальник управления государственной охраны объектов
культурного наследия Белгородской области

Сервисный центр г. Белгород ЛКЦ г. Белгород

СОГЛАСОВАНО

Внимание! Кабель связи. При производстве
земляных работ вызвать представителя ПАО
"Ростелеком"

По адресу:

Начальник городского центра технической эксплуатации
телекоммуникаций Белгородского филиала ПАО "Ростелеком"

(по согласованию)

Генеральный директор государственного унитарного предприятия
Белгородской области "Белгородский областной водоканал"

(по согласованию)

Директор филиала АО "Газпром газораспределение Белгород"
в городе Белгороде

(по согласованию)

Управляющий директор филиала АО "РИР Энерго" – "Белгородская генерация"

(по согласованию)

Начальник отдела энергообеспечения и наружного освещения
МБУ "Управление Белгородобластройства"

Главный инженер Белгородских электрических сетей
филиала ПАО "Россети центр" – "Белгородэнерго"

(по согласованию)

Управление государственной охраны
объектов культурного наследия
Белгородской области

308000, г. Белгород, ул. Князя Трубецкого, 32

СОГЛАСОВАНО

на основании письма (заключения)

№ 30-12/12 14.01.2025

Государственное унитарное
предприятие Белгородской области

"Белгородский областной водоканал"
ФИЛИАЛ "БЕЛГОРОДСКИЙ"

РАСПОЛОЖЕНИЕ ЗЕМЕЛЬНОГО УЧАСТКА
СОГЛАСОВАНО

При производстве земляных работ вызвать
представителя по телефону 8 (800) 234-71-87

«14» 01 2026 год

Подпись: Скрындов

АКЦИОНЕРНОЕ ОБЩЕСТВО «РИР ЭНЕРГО»
ФИЛИАЛ АО "РИР ЭНЕРГО" –

"БЕЛГОРОДСКАЯ ГЕНЕРАЦИЯ"

Производственное подразделение
«Городские тепловые сети»

СОГЛАСОВАНО

№

«14» 01 2026 г.

Подпись: Куримский

Муниципальное государственное учреждение
«Управление Белгородобластройства»

СОГЛАСОВАНО: ЗЕМЛЯНЫЕ РАБОТЫ

вызов представителя тел.: 24 70 41

14.01 2026 г.

Белгородские электрические сети –

филиал (ПАО «Россети Центр» – Белгородэнерго)

СОГЛАСОВАНО

Начальник: Дементьев

14.01.2026

Схема расположения земельного участка на кадастровом плане
территории для индивидуального жилищного строительства,
код вида 2.1, по адресу: г. Белгород, ул. Донецкая 3У 277

Лист

Зам. Нач. Отд.	Пигорева К.Ю.	2025
Лав. спец.	Марченко В. А.	13.12